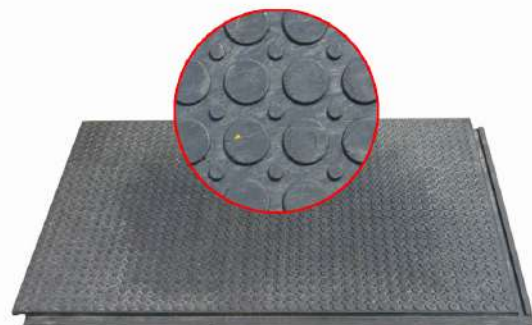


TAPIS STALLMAT 22

Tapis PVC robuste et polyvalent, installé sur dalle béton ou sol stabilisé

Le STALLMAT 22 est un tapis issu de matériaux PVC 100% recyclés et d'une grande robustesse. Il présente de nombreux avantages techniques : **haute capacité de résistance à la charge (2,5 T / dm²)**, surface pastillée structurée et antidérapante, montage et démontage facile, faible entretien et isolation thermique. Sa sous-face nodulée permet le ruissellement des éventuels fluides par dessous.

Dimensions	1200 x 800 mm Epaisseur : 22 mm (surface utile 1160 X 760 mm soit 0,86 m ²)
Matériau	PVC recyclé de couleur anthracite
Poids	20 kg / pièce (env. 22 kg / m ²)
Face supérieure	finition structurée
Face inférieure	nodules ronds
Assemblage	rainures auto-encastrables par pression
Résistance à la charge	2,5 T / dm ²
Réaction au feu	EN 13501-1 : C _{fi} - s2
Accessoire	bordure de seuil (40 cm)
Conditionnement	max. 50 tapis / palette



face supérieure



face inférieure

AVANTAGES

- + idéal passage d'engins
- + antidérapant
- + évacuation des fluides
- + installation rapide
- + démontage facile

DOMAINES D'APPLICATION

- + **Industrie** : revêtement de sol d'atelier, zone de production et de stockage
- + **Bâtiment** : protection de sol lors de travaux
- + **Événementiel** : protection de sol extérieur, sol de chapiteau

CONSEILS D'INSTALLATION

Il se pose sur un sol stabilisé ou sur dalle béton en intérieur ou extérieur. La fixation des tapis STALLMAT se fait par encastrement des rainures en pourtour qui assurent une **excellente stabilité et une bonne étanchéité**. Aucune fixation au sol n'est nécessaire. Les découpes se font idéalement avec une scie à lame en acier ou une scie circulaire.

Il se pose idéalement en quinconce ; laisser un vide de 1,5 cm minimum au droit des murs. Si besoin (trafic intense, installation à long terme), les tapis peuvent être collés entre eux ou vissés au support.



protection de sol intérieur



protection de sol extérieur