

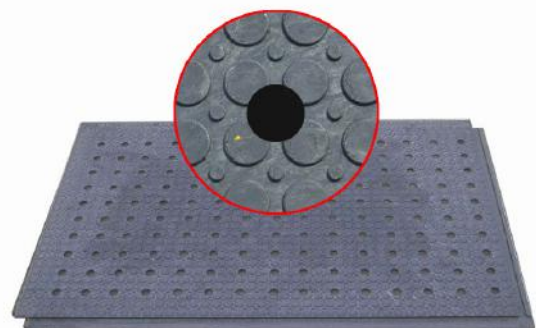
# TAPIS STALLMAT 22 Perforé

## Tapis PVC robuste et drainant, pour usage extérieur sur dalle béton ou sol stabilisé

Le STALLMAT 22 PERFORE est un tapis issu de matériaux PVC 100% recyclés, **robuste et drainant, principalement pour un usage extérieur.**

Il présente de nombreux avantages techniques : infiltration des eaux pluviales, stabilité aux produits chimiques, surface antidérapante structurée et perforée, montage et démontage faciles, faible entretien. La présence de nodules sur la face inférieure permet une bonne évacuation des fluides et l'isolation thermique.

Dimensions	1200 x 800 x 22 mm (surface utile 1160 X 760 mm soit 0,86 m <sup>2</sup> )
Matériau	PVC recyclé de couleur anthracite
Poids	19 kg / pièce (env. 21 kg / m <sup>2</sup> )
Face supérieure	finition structurée et perforée
Face inférieure	nodules ronds avec perforations (Ø 25 mm)
Assemblage	rainures auto-encastrables par pression
Résistance à la charge	jusqu'à 1 T / dm <sup>2</sup>
Réaction au feu	EN 13501-1 : C <sub>fi</sub> - s2
Accessoire	bordure de seuil (40 cm)
Conditionnement	max. 50 tapis / palette



face supérieure



face inférieure

## AVANTAGES

- + surface drainante
- + idéal pour l'extérieur
- + antidérapant
- + isolant thermique
- + faible entretien

## DOMAINES D'APPLICATION

- + **Industrie** : zone de dépotage, showroom extérieur
- + **Bâtiment** : accès piéton au chantier, cheminement de base de vie
- + **Equestre** : aire de douche, abords de râtelier
- + **Événementiel** : stabilisation de sol extérieur
- + **Sport** : zone de circulation piétonne, manifestation extérieure

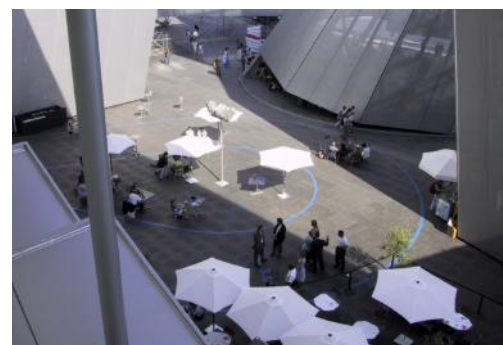
## CONSEILS D'INSTALLATION

Il se pose sur un sol stabilisé drainant ou sur dalle béton en extérieur. La fixation des tapis STALLMAT se fait par encastrement des rainures en pourtour qui assurent une **excellente stabilité**, aucune fixation au sol n'est nécessaire. Les découpes se font idéalement avec une scie à lame en acier ou une scie circulaire.

Il se pose idéalement en quinconce ; laisser un vide de 1,5 cm minimum au droit des murs. Si besoin (trafic intense, installation à long terme), les tapis peuvent être collés entre eux ou vissés au support.



stabilisation de sol extérieur



manifestation extérieure